

WOHNEN UND LEBEN IM GRÜNEN



**Jugendhilfezentrum
Haus auf dem Wehrborn**



Jugendhilfezentrum
Haus auf dem Wehrborn
54298 Aach

- ☎ 0651 8244-0
- ✉ info@wehrborn.de
- 📞 0651 8244-200
- 🖱 www.wehrborn.de





Vorwort

„Tut alles mit Liebe und Ihr werdet staunen, wozu Ihr fähig seid! Man kann mit Liebe in einem Jahr mehr erreichen, als mit Strenge in zehn Jahren.“

„Zu häufige Verbote sind ein Missbrauch. Um zu erziehen, muss man jeden einzelnen kennen und lieben. Und zwar so wie er ist. Mit den Hoffnungen für die Zukunft, mit den Niederlagen und Vergehen. Aber mit umso mehr Takt und Fingerspitzengefühl, je mehr die Vergangenheit belastet.“

„Güte gepaart mit Gerechtigkeit ist das ideale Erziehungsmittel.“

Drei Leitsätze, die die charismatische Ordensgründerin Maria Euphrasia ihren Mitschwestern im Jahre 1857 für ihre Arbeit mit auf den Weg gab.

Mehr als 160 Jahre haben diese Leitlinien in dieser Einrichtung der Ordensschwwestern auch unter dem nachfolgenden Träger, der cusanus trägergesellschaft trier mbH, Gültigkeit behalten und für eine wertvolle Erziehungsarbeit und Betreuung gesorgt.

Nun haben sich die konkreten Lebensumstände für Kinder und Jugendliche in diesem langen Zeitraum gewandelt. Schnellebigkeit, Digitalisierung und das häufige Wegbrechen familiärer Strukturen sind gerade in der jetzigen Zeit maßgebliche Ursachen des Wandels. Die Anliegen und Bedürfnisse der Kinder und Jugendlichen sind jedoch geblieben.

Lassen Sie sich beim Lesen unserer Hausbroschüre davon überzeugen, wie wir die Einrichtung durch ständige Weiterentwicklung an die sich verändernden gesellschaftlichen Rahmenbedingungen angepasst haben. Immer mit der Maßgabe auch weiterhin jungen Menschen den Weg in ein eigenständiges, verantwortungsbewusstes Leben aufzuzeigen und sie dabei zu begleiten.

Mich jedenfalls berührt das Engagement und die Hingabe, mit der die Mitarbeitenden in dieser besonderen Einrichtung ihre Aufgabe erfüllen.

Lassen auch Sie sich beim Lesen berühren und mitnehmen.

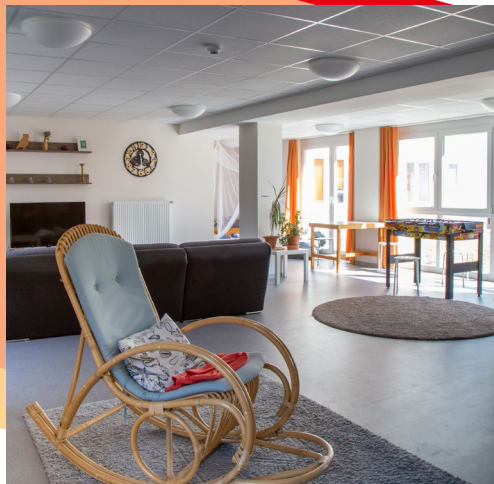
Stefan Mathy
Kaufmännischer Direktor

Inhalt



Der Wehrborn

- 9 Über uns
- 10 Unsere Förderangebote
- 14 Das Wehrborn-Gelände



Wohnen

- 17 Unsere Wohngruppen
- 31 Unsere Tagesgruppe in Plein



Jugendhilfezentrum
Haus auf dem Wehrborn
54298 Aach

☎ 0651 8244-0
☎ 0651 8244-200
✉ info@wehrborn.de
🌐 www.wehrborn.de

Bildung und Freizeit

33 Schule

35 Ausbildungen

36 Erlebnispädagogik

Kontakt

40 Ihre Ansprechpartner

Der Wehrborn



Über uns

Das Jugendhilfezentrum Haus auf dem Wehrborn ist eine Kinder- und Jugendhilfeeinrichtung, die jungen Menschen eine enge Vernetzung von Wohnbereich, Schule, Ausbildung sowie Kinder- und Jugendpsychiatrie bietet. Im Sinne einer lebensweltorientierten pädagogischen Arbeit befinden sich die integrierte Hauptschule sowie unsere eigenen Ausbildungsbetriebe auf dem Einrichtungsgelände. Hier können sich Jugendliche in handwerklichen Berufen ausbilden lassen und sich so auf einen Job vorbereiten.

Zusätzlich zu den Wohngruppen befinden sich im direkten Umfeld weiterhin eine Kindertagesstätte für die umliegenden Gemeinden sowie ein Fortbildungszentrum für Gesundheits- und Sozialberufe.

Unser Experten-Team bestehend aus qualifizierten Erziehern, Pädagogen, Lehrern sowie Ausbildern betreut und unterstützt seit mehr als 160 Jahren – als eine Einrichtung der cusanus trägersgesellschaft trier mbH – junge Menschen dabei, ein gesundes Selbstwertgefühl zu entwickeln, um sie so auf ein möglichst eigenverantwortliches Leben vorzubereiten.

Unsere Förderangebote

Innerhalb unseres Jugendhilfezentrums begleiten wir junge Menschen zeitlich befristet in einer entscheidenden, aber schwierigen Lebensphase. Unsere Hilfsangebote werden individuell für jedes Kind und jeden Jugendlichen festgelegt. Wir möchten ihnen helfen, bestehende Probleme zu lösen und neue Perspektiven gemeinsam zu entwickeln, um sich so neu orientieren zu können. Ganz besonders wichtig ist uns dabei, Vertrauen zu den jungen Menschen aufzubauen und dieses zu stärken.

Zusammen erarbeiten wir eine verbindliche Tagesstruktur, die den jungen Menschen verpflichtende Angebote, aber auch angemessene Rückzugsmöglichkeiten einräumt. So ist es möglich, jeden Einzelnen schrittweise an die Bewältigung seines Alltags und seiner Probleme heranzuführen. Hierzu nutzen wir ebenfalls die Kompetenz unseres Kooperationspartners, der Kinder- und Jugendpsychiatrie im Klinikum Mutterhaus in Trier.





Grundlage für die Hilfe ist ein detaillierter Hilfeplan, der gemeinsam mit den Eltern, dem jungen Menschen und dem Jugendamt erarbeitet wird. Bei der Formulierung der Ziele und der dazu notwendigen Rahmenbedingungen werden die Eltern sowie die Kinder und Jugendlichen aktiv beteiligt.

Unsere Tagesstrukturierende Maßnahme dient primär der schulischen Integration der Kinder und Jugendlichen. Sie kann sich aber auch an Jugendliche richten, die ausgeschult sind und dem ersten Arbeitsmarkt nicht zur Verfügung stehen, um Basiskompetenzen zu trainieren, die eine Eingliederung in den ersten Arbeitsmarkt bzw. das Absolvieren einer Ausbildung ermöglichen. Je nachdem was erreicht werden soll, liegt der Förderschwerpunkt der Tagesstrukturierenden Maßnahme im schulisch/schulisch-integrativen oder im arbeitsweltintegrierenden Bereich.



Wohnen

Wir bieten Intensiv-, Kleinst- und Regelgruppen sowie einen Verselbstständigungsbereich mit Betreutem Wohnen.



Verlässliche Hilfe

Wir helfen Kindern, Jugendlichen und Eltern, bestehende Probleme zu lösen, und unterstützen dabei die Entwicklung neuer und individueller Perspektiven, um den Jugendlichen auf ein selbstständiges und eigenverantwortliches Leben vorzubereiten.





Bildung

Der Wehrborn stellt den Jugendlichen eine interne Hauptschule mit integrierter Förderklasse L zur Verfügung, unterstützt auf Wunsch aber auch die Möglichkeit, eine externe Schule zu besuchen.

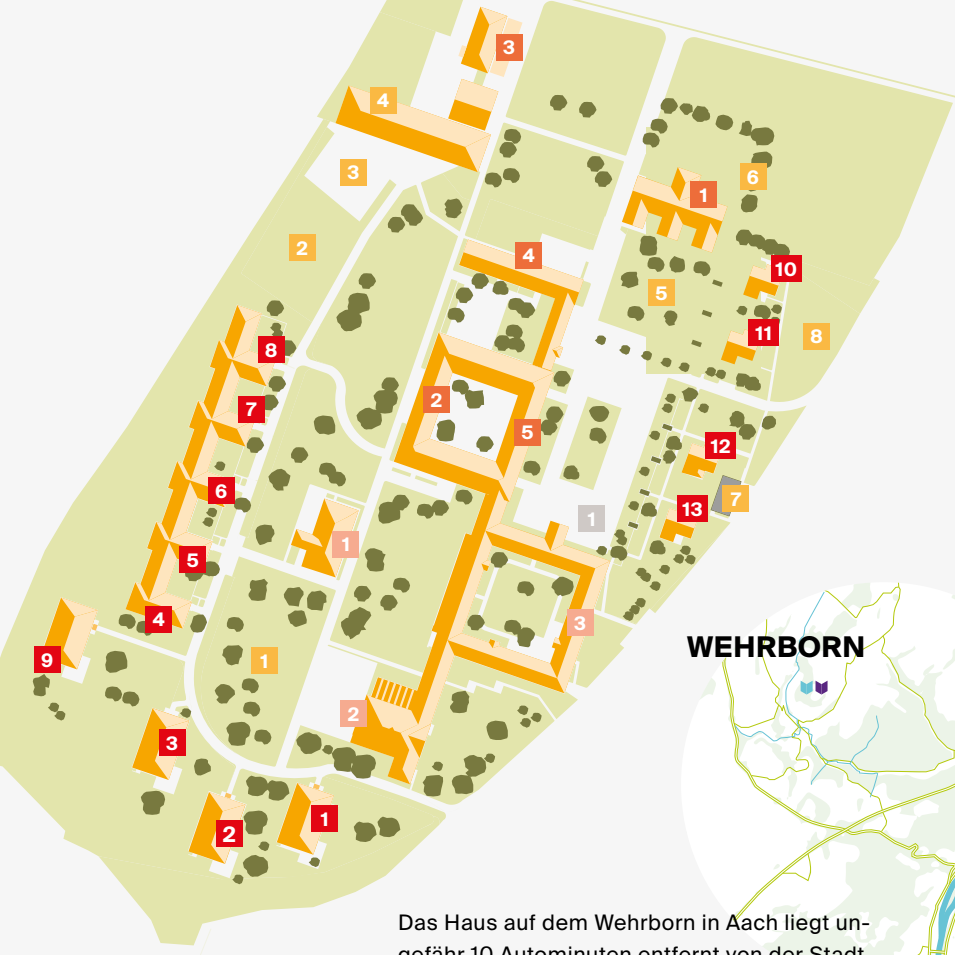
Unsere Arbeitsweltintegrierenden Maßnahmen helfen Jugendlichen auf ihrem Weg in die Ausbildung.

Die Jugendlichen haben auch die Möglichkeit, ein Praktikum oder eine Ausbildung in einem umliegenden Unternehmen zu absolvieren.



Freizeit

Auf unserem Gelände bieten wir den Jugendlichen viele verschiedene Aktivitäten an. Außerdem steht jeder Wohngruppe ein eigenes Fahrzeug für Ausflüge in die Umgebung zu Verfügung.



Das Haus auf dem Wehrborn in Aach liegt ungefähr 10 Autominuten entfernt von der Stadt Trier. Die Jugendlichen haben die Möglichkeit, die Stadt oder das Umland mit unseren Fahrzeugen oder dem Bus zu erreichen.

Das Wehrborn-Gelände

Wohngruppen

1, 2, 3, 4, 7, 9

Intensiv-pädagogische Wohngruppen

12, 13

Intensiv-pädagogische Kleingruppen

5, 6, 8

Regelgruppen

10, 11

Verselbstständigungsgruppen

Einrichtungen

1 Aula

2 Kirche

3 Verwaltung

Sonstiges

1 Parkplätze

Bildung

1 Kindergarten

2 Schule

3 Schreinerei

4 Malerwerkstatt

5 Fortbildungszentrum

Freizeit

1 Outdoor-Sportgeräte

2 Fußballplatz

3 Basketballplatz

4 Schwimmbad

5 Spielplatz

6 Naturnaher Spielplatz

7 Fahrrad- und Kanuverleih

8 Volleyballfeld

Wohnen



Unsere Wohngruppen

Für jede unserer Wohngruppen steht ein eigenes Haus auf unserem Gelände zur Verfügung. Hier bieten wir insgesamt fünf intensiv-pädagogische Wohngruppen, zwei intensiv-pädagogische Kleingruppen für Mädchen, eine Wohngruppe für Mädchen mit Transgenderthematik sowie drei Regelgruppen für Kinder und Jugendliche. Auf dem Wehrborn-Gelände gelegen, allerdings etwas eigenständig für sich und in unmittelbarer Nachbarschaft zu unseren Kleingruppen, befinden sich zwei Häuser für unsere Verselbstständigungsgruppen, die sich auf das Betreute Wohnen vorbereiten.

Unsere Ansprechpartner für freie Plätze oder Aufnahmeanfragen in unseren Wohngruppen sind:

Heike Marxen

Erziehungsleiterin

☎ 0651 8244-184

✉ h.marxen@wehrborn.de

Michael Fujishige

Pädagogischer Leiter

☎ 0651 8244-131

✉ m.fujishige@wehrborn.de

Gerne können Sie Ihre Anfrage auch auf unserer Webseite in unserem Aufnahmeformular stellen:

🌐 www.wehrborn.de/freie-plaetze



**Intensiv-pädagogische
Wohngruppen**



Regelgruppen



Intensiv-pädagogische Kleingruppen



Verselbstständigungsgruppen



Jugendliche mit einem Mehr an Belastungen, brauchen ein Meer voller pädagogischer Angebote, um die Klippen des Alltages zu umschiffen.

Intensiv-pädagogische Wohngruppen

In unseren intensiv-pädagogischen Wohngruppen erfahren Kinder und Jugendliche im Alter von 13 bis 17 Jahren in einem soziumilieu- und verhaltenstherapeutisch orientierten Rahmen eine intensive Betreuung. Sicherheit, Orientierung und Gemeinschaft sind uns dabei genauso wichtig, wie die individuellen Bedürfnisse der jungen Menschen.

Mithilfe von Punkte- und Stufenplänen strukturieren wir den Tagesablauf der Wohngruppe. In den wöchentlichen Gruppenkonferenzen werden gemeinsam Indoor- und Outdoor-Aktivitäten der kommenden Woche geplant und Probleme innerhalb der Gruppe besprochen. Eine abendliche Tagesreflexion soll den Kindern und Jugendlichen helfen, positive Erlebnisse zu stärken und negatives Verhalten zu reflektieren.

Das Angebot der Gruppen richtet sich an Mädchen und Jungen, die aufgrund von Sozialverhaltensstörungen im Alltag an Grenzen stoßen und andere pädagogische Hilfeleistungen des SGB VIII nicht für sich nutzen konnten. Viele haben bereits kinder- und jugendpsychiatrische Erfahrung gemacht.

Jedes Kind und jeder Jugendliche erhält feste und wechselnde Aufgaben, um die er sich kümmern sollte, wie beispielsweise das gemeinsame Kochen oder das Aufräumen der Gemeinschaftsräume. Bei den Aufgaben werden die Kinder und Jugendlichen von unseren Mitarbeitenden unterstützt. Um eine besonders intensive und individuelle Betreuung gewährleisten zu können, arbeiten wir in den intensiv-pädagogischen Wohngruppen mit einem erhöhten Personalschlüssel.



Beurlaubungen in die Heimat werden mit den Erziehungsberechtigten sowie unseren pädagogischen Fachkräften regelmäßig besprochen. Ein längerer Aufenthalt ist beispielsweise in den Schulferien möglich.

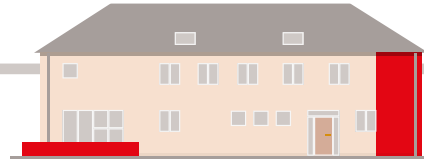
Mit unserer einrichtungsinternen Schule sowie unseren Ausbildungsstätten stehen wir täglich im Austausch.



Intensiv-pädagogische Wohngruppen

Haus 1, 2, 3, 7 und 9

- **Jugendliche zwischen 13 und 17 Jahren**
- **intensive Betreuung im sozio- und verhaltenstherapeutischen Rahmen**
- **strukturierter Tagesablauf mithilfe von Punkte- und Stufenplänen**

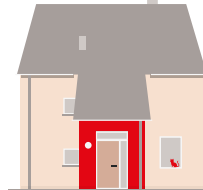




Intensiv-pädagogische Kleingruppen für Mädchen

Haus 12 und 13

- bis zu fünf Mädchen zwischen 10 und 14 Jahren
- familienähnliche Strukturen
- verbindliche Tagesabläufe





**Förderung im kleinen Rahmen,
um im Alltag nicht aus dem
selbigen zu fallen.**

Intensiv-pädagogische Kleingruppen für Mädchen

In unseren intensiv-pädagogischen Kleingruppen unterstützen und begleiten wir bis zu fünf Mädchen im Alter von 10 bis 14 Jahren mit einer psychischen Beeinträchtigung und/oder eingeschränkten kognitiven geistigen Fähigkeiten. Wir bieten den Kindern und Jugendlichen einen Schonraum mit familienähnlichen Strukturen.

Verbindliche Tagesabläufe und Strukturen sollen den jungen Mädchen eine Orientierungshilfe im Alltag bieten:

- gemeinsame Planung des Tagesablaufs
- Begleitung und Unterstützung beim Schulbesuch
- feste Zeiten zur Hausaufgabenbetreuung und Lernhilfe
- Gruppengespräche, Gruppenaktivitäten
- tägliche Einzelreflektion anhand eines individuellen Punkteplanes
- Erlebnis- und Outdoortage
- Vermitteln von lebenspraktischen Tätigkeiten
- reitpädagogisches Angebot





**Du brauchst niemals eine
Erlaubnis Du selbst zu sein!**
(unbekannt)



Intensiv-pädagogische Wohngruppe für Mädchen mit Transgender-Thematik

Unsere intensiv-pädagogische Wohngruppe bietet Mädchen ab 10 Jahren, die ihre sexuelle Identität bzw. ihre Geschlechtsidentität noch nicht gefunden haben oder sich in einer Coming-out-Phase befinden, Unterstützung, sich dem Spannungsfeld zwischen eigenen Bedürfnissen, Lebensplänen und den gesellschaftlichen Normen zu stellen. Dabei erfahren sie von uns Wertschätzung, Unterstützung und Normalität.

Die Mädchen werden in ihrer Rolle ernstgenommen und gendergerecht angesprochen. Sie erfahren eine vertrauensvolle und angstfreie Atmosphäre, in der Vielfalt nicht als Ausnahme, sondern als selbstverständlich und

bereichernd gilt. Eine klare Tagesstruktur in einem nicht-diskriminierenden und versorgenden Umfeld soll für Sicherheit sorgen. Eigene lebenspraktische Ressourcen werden in das neue Lebensumfeld integriert.

Sie werden in ihrer Eigenständigkeit sowie im schulischem Bereich gefördert, bei Behörden-gängen begleitet und in der Coming-out-Phase fachlich und persönlich unterstützt. In ihrem Wohnumfeld und der Schule haben die Jugendlichen Kontakt zu Gleichaltrigen. Auch der Kontakt zur Familie wird gefördert und gegebenenfalls stabilisiert.



Intensiv-pädagogische Wohngruppe für Mädchen mit Transgender- Thematik

Haus 4

- Mädchen ab 10 Jahren, die ihre Geschlechtsidentität noch nicht gefunden haben
- Wertschätzung und Unterstützung
- vertrauensvolle Atmosphäre



Regelgruppen

Haus 5, 6 und 8

- **jeweils bis zu neun Jugendliche**
- **Eigenverantwortung erlernen**
- **gemeinsame Planung und Mitarbeit im Gruppenalltag**



**Erziehung heißt vorleben.
Alles andere ist Dressur!**
(Oswald Bumke)



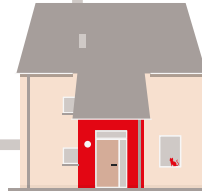


Regelgruppen

Unsere Regelgruppen bestehen aus zwei Mädchen- und einer Jungengruppe, in denen jeweils bis zu neun Kinder und Jugendliche von pädagogischen Fachkräften betreut werden können. Die jungen Menschen lernen verstärkt Eigenverantwortung zu übernehmen. Deshalb sind sie aktiv in die Gestaltung und Planung des Gruppenalltags eingebunden. Die aktive Mitarbeit im Gruppenalltag wird beispielsweise durch eine zusätzliche Fahrt in die Heimat pro Monat belohnt.

Neben der einrichtungsinternen Hauptschule besteht die Möglichkeit, eine dem Leistungsniveau entsprechende öffentliche Schule in der Umgebung zu besuchen. Mit unserer einrichtungsinternen Schule sowie unseren Ausbildungsstätten stehen wir täglich im Austausch. Hier werden die Leistungen und die Mitarbeit während der Ausbildungszeit zusätzlich über einen Punkteplan reflektiert und den Wohngruppen zurückgemeldet.

- **drei bis vier Jugendliche**
- **Übergang zur Selbstständigkeit**
- **pädagogische Unterstützung**



Verselbstständigungsgruppen

In unserer Verselbstständigungsgruppe werden die Jugendlichen in der eigenverantwortlichen Alltagsbewältigung und -gestaltung unterstützt. Unser Ziel ist es, Hilfestellung zur Persönlichkeitsentwicklung und beim Übergang in die Selbstständigkeit zu geben. Hierfür stehen abseits des Einrichtungsgeländes zwei Einfamilienhäuser zur Verfügung, die von jeweils drei bis vier jungen Menschen bewohnt werden können. Für die Versorgung, wie beispielsweise das Einkaufen, Kochen, Putzen und Waschen, sind die Jugendlichen selbst verantwortlich, werden aber von unseren Mitarbeitenden unterstützt und beraten.

Unser Ziel in der Verselbstständigungsgruppe und im Betreuten Wohnen ist es, Hilfestellung zur Persönlichkeitsentwicklung, zu eigenverantwortlicher Lebensführung und beim Übergang in die Selbstständigkeit zu geben.



**Man kann Menschen nicht auf Dauer helfen,
wenn man für sie tut, was sie selbst tun können.**

(Abraham Lincoln)



**Was Du mir sagst,
das vergesse ich.
Was Du mir zeigst,
daran erinnere ich mich.
Was Du mich tun lässt,
das verstehe ich.**
(Konfuzius)

Betreutes Wohnen

Nach der Verselbstständigungsgruppe können die Jugendlichen schließlich in das betreute Einzelwohnen wechseln. Die Jugendlichen beziehen in der Regel eine, auf ihren Namen angemietete, kleine Wohnung. Wichtig hierbei ist, dass der Jugendliche mindestens 17 Jahre alt ist und ein ausreichendes Maß an Zusammenarbeit, Bereitschaft, Zuverlässigkeit und Eigenverantwortung mitbringt. Neben Jugendlichen aus unserem Jugendhilfezentrum nehmen wir auch gerne Jugendliche aus anderen Einrichtungen auf, die von uns eine professionelle Betreuung erfahren.

Die jungen Menschen erhalten das monatliche Haushaltsgeld auf ihrem eigenen Konto und verwalten dieses so weit wie möglich selbstständig. Beim Einzug in die eigene Wohnung wird ein Betreuungsvertrag geschlossen, in dem die Kontaktzeiten mit den Betreuerinnen und Betreuern geregelt sind.

- **Jugendliche ab 17 Jahren**
- **betreutes Einzelwohnen**
- **ausreichendes Maß an Zuverlässigkeit und Eigenverantwortung**



Tagesgruppe in Plein

Die Flexible Tagesgruppe Cusanus bietet bis zu 12 Jugendlichen im Alter von 8 bis 14 Jahren eine individuelle Förderung und Betreuung. Wir bieten eine zeitlich flexible Angebotsnutzung innerhalb festgelegter Zielvereinbarungen. Dabei kann die Betreuung und Begleitung zwischen zwei und fünf Tagen individuell auf die Jugendlichen angepasst werden. Es besteht zudem die Möglichkeit, die Familien im eigenen Haushalt zu beraten, um die Eltern vor Ort in ihren Erziehungskompetenzen zu unterstützen.

Die Tagesgruppe befindet sich in den Räumlichkeiten des Hauses St. Anton in Plein. Durch das Zusammenwirken der Einrichtungen Haus auf dem Wehrborn und Haus St. Anton ergibt sich ein modernes und präventives Konzept für Familien im Kreis Bernkastel-Wittlich und der Vulkaneifel.

Flexible Tagesgruppe Cusanus
Plein im Haus St. Anton

Zur Pleiner Mühle 1
54518 Plein

☎ 06571 9530-844

✉ tagesgruppe@wehrborn.de

🌐 www.wehrborn.de/wohn-tagesgruppen/tagesgruppe

Bildung und Freizeit



Schule

Die Cusanus-Hauptschule Aach, eine staatlich anerkannte Hauptschule mit inklusivem Angebot, befindet sich inmitten des Geländes unserer Jugendhilfeeinrichtung. Unterstützt von pädagogischen Fachkräften werden Schülerinnen und Schüler in altersübergreifenden Lerngruppen mit bis zu zwölf Jugendlichen ganztägig unterrichtet. Nach einem fünfstündigen Unterricht am Vormittag und einem gemeinsamen Schulmittagessen gibt es im Anschluss in der Lernzeit die Möglichkeit, Hausaufgaben unter Betreuung zu erledigen. Die Projekte des Nachmittags sind frei wählbar und verändern sich mehrmals, auch während des Schuljahres.

Durch die enge Kooperation von Schule und Erziehungsbereich ist oftmals eine Rückführung in weiterführende Schulen möglich.





Ausbildung

Im geschützten Rahmen und mit viel pädagogischer Unterstützung bieten wir Jugendlichen dreijährige Berufsausbildungen zum/zur Garten- und Landschaftsbauer/in, Hauswirtschaftler/in, Koch/Köchin, Maler/in, Lackierer/in, Tischler/in und Holzwerker/in in unserem Jugendhilfezentrum an. Während der Ausbildung haben die Jugendlichen die Möglichkeit, verschiedene Praktika in externen Betrieben zu absolvieren, um so weitere Betriebe kennenzulernen und Neues zu entdecken.

Jugendliche, die den geschützten Rahmen für ihre Lehrzeit nicht benötigen und über die nötigen sozialen Kompetenzen verfügen, unterstützen wir bei der Suche nach einem Ausbildungsplatz in der Umgebung.



Erlebnispädagogik

Erlebnispädagogische Angebote und Freizeitaktivitäten haben in unserem Jugendhilfezentrum einen großen Stellenwert. Wir machen in der alltäglichen Arbeit immer wieder die Erfahrung, dass Kinder und Jugendliche ihre Freizeit nicht konstruktiv und kreativ gestalten können. Die Reizüberflutungen durch Medien, wie beispielsweise Spielkonsolen oder virtuelle Scheinwelten lassen die jungen Menschen vieles nicht mehr erleben oder erfahren. Anstelle eigener Abenteuer tritt der Fernseh- oder Filmheld in den Vordergrund. Die gemachten Erfahrungen sind wirklichkeitsfremd und den jungen Menschen fällt es schwer, diese in ihre Alltagswelt zu übertragen.



Unsere erlebnispädagogischen Angebote schaffen Erfahrungsräume, die den Kindern und Jugendlichen unmittelbare, alltagsrelevante Erfahrungen im Realraum Natur bieten. Das intensive Naturerleben ermöglicht den Kindern und Jugendlichen reale Grenzerfahrungen und eine Förderung sozialer Kompetenzen. Das Selbstvertrauen wird gestärkt, und der junge Mensch kann sich besser auf soziale Situationen einlassen.

Dazu bieten wir den Kindern und Jugendlichen Aktivitäten auf und um das Wehrborn-Gelände an. Außerdem steht jeder Wohngruppe ein eigenes Fahrzeug zur Verfügung. Zusammen mit den Betreuern können so Ausflüge nach Trier oder in die Umgebung unternommen werden. In den Schulferien bieten wir verschiedene Ferienfreizeiten mit viel Spaß und einer Auszeit vom Alltag an.





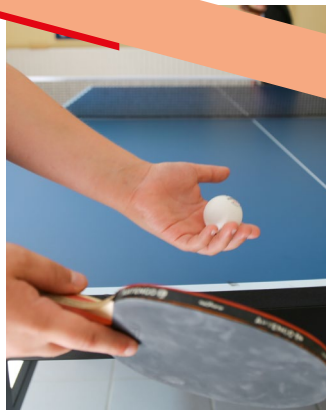
Auf unserem Gelände stehen den Jugendlichen viele verschiedene Freizeit-Möglichkeiten zur Verfügung. So können unsere Fahrräder für Touren auf und um das Wehrborn-Gelände genutzt werden. Auch unsere Kanus, die Kletterwand oder unsere Outdoor-Geräte laden zu Sport und Spaß im Freien ein. Unser eigenes Schwimmbecken wird von unseren Jugendlichen sowie von externen Vereinen auch gerne an verregneten Tagen genutzt. Und in unserer Turnhalle finden regelmäßig Schulsport sowie verschiedene AGs statt.





Interessierte Jugendliche haben die Möglichkeit, zusammen mit unserem Landschaftsgärtner eigenes Obst und Gemüse anzubauen oder sich um die Wehrborn-Bienenvölker zu kümmern. Sobald die Waben mit Honig gefüllt sind, werden diese von uns entnommen und die Honig-Gläser auf dem Wehrborn verkauft.

Spaß in der Gruppe ist auf unserem Volleyball-, Basketball- oder Fußballfeld garantiert. Wer gerne zu zweit trainiert, kann unsere Indoor- sowie Outdoortischtennisplatten nutzen.



Kontakte

Jugendhilfezentrum
Haus auf dem Wehrborn
54298 Aach

☎ 0651 8244-0
☎ 0651 8244-200
✉ info@wehrborn.de
🌐 www.wehrborn.de



Stefan Mathy
Kaufmännischer Direktor

☎ 0651 8244-400
✉ s.mathy@wehrborn.de



Michael Fujishige
Pädagogischer Leiter

☎ 0651 8244-131
✉ m.fujishige@wehrborn.de



Heike Marxen
Erziehungsleiterin

☎ 0651 8244-184
✉ h.marxen@wehrborn.de



Sandra Arnoldy
Stv. Kaufmännische Leiterin

☎ 0651 8244-153
✉ s.arnoldy@wehrborn.de

Hausbroschüre
Jugendhilfezentrum Haus auf dem Wehrborn

Herausgeber:

Jugendhilfezentrum Haus auf dem Wehrborn

Das Jugendhilfezentrum Haus auf dem Wehrborn ist
eine Einrichtung der cusanus trägergesellschaft trier mbH.

Konzeption und Realisation:

cusanus trägergesellschaft trier mbH
Kommunikation und Öffentlichkeitsarbeit
Friedrich-Willhelm-Straße 32
54290 Trier

✉ info@ctt-zentrale.de

☎ 0651 7167-0

🌐 www.ctt-trier.de

Design: Alois Kaufmann, Anne Kranz

Stand: Oktober 2021



Jugendhilfezentrum
Haus auf dem Wehrborn
54298 Aach

☎ 0651 8244-0
☎ 0651 8244-200

✉ info@wehrborn.de
🖱 www.wehrborn.de



Wir helfen Menschen!